

Kuva 2.5 Tuulivoimaloiden alustavat sijainnit hankevaihtoehdoissa VE1 (18 voimalaa) ja VE2 (13 voimalaa).

17.6.2021

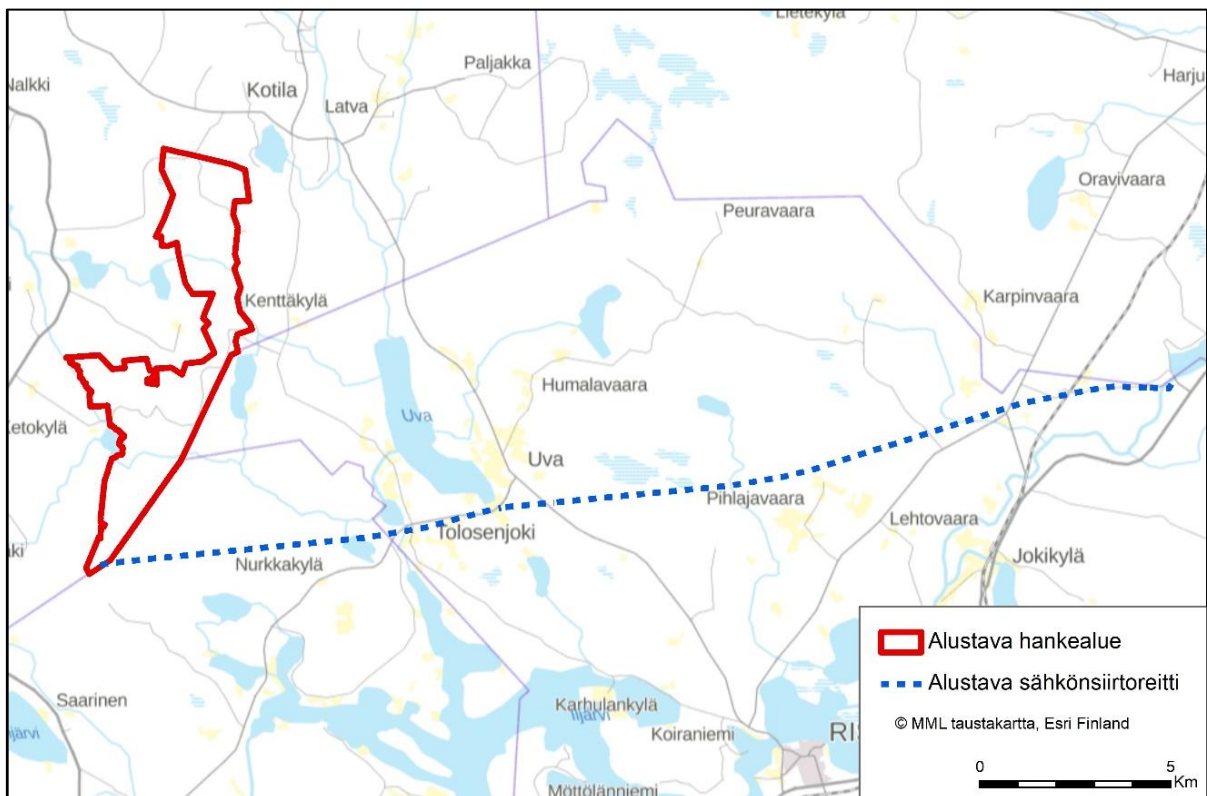
Hankkeen sähkösiirtoa varten rakennetaan uusi sähköasema ja voimajohto hankealueelta liittymispisteeseen. Hankealueella tuotetun sähkön siirtämiseksi valtakunnan verkkoon on tarkasteltavana yksi vaihtoehto:

VEA Sähkösiirto

400 kV:n voimajohto Seitenoikean sähköasemalle

Sähkösiirtoa varten rakennetaan hankealueelta noin 30 kilometrin pituinen 400 kV voimajohto olemassa olevan Fingridin Nuojua–Seitenoikea 220 kV voimajohtolinjan etelä- tai pohjoispuolelle.

Hankealueelle sijoitettavan sähköaseman sijainti ja uuden voimajohdon sijainti nykyisen voimajohdon rinnalla tarkentuvat jatkosuunnittelussa.



Kuva 2.6 Sähkösiirron alustava suunnitelma.